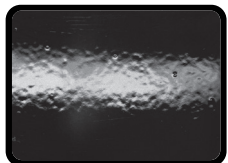
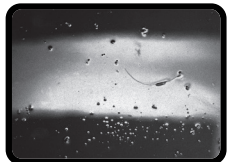




1. Hiba megjelölése

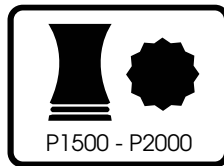


A felületet minden esetben meg kell tisztítani

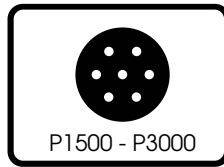
Profile Premium Liquid rendszer folyamatábra

Közepesen kemény festékrendszerekhez

Szennyeződés (szemét) kicsiszolása



Kis területek javítása:
vizes csiszolással
P1500 vagy P2000



Nagy területek javítása:
száraz csiszolással
P1500, P2000 vagy P3000

1. lépcső



Profile Premium
Liquid Compound

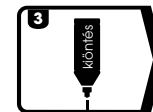
1
Stage 1:
CUR

kiszerelés
1 liter
1 US gallon

kód
PRL101
PRL106

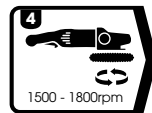
polírkorong
G Mop 8" (200 mm) sodort gyapjú korong -egy oldalas

kód
GMW801



Fogassa fel a G Mop Használat előtt jól 8" (200mm) gyapjú polírkorongot a polírgépre

Rakjon egy kis mennyiséget a kezelendő felületre vagy polírkorongra



állítsa a sebességet 1500-1800-as fordulatra

FC-3 (3 db/csomag)



Tisztítsa meg a polírkorongot az erre a célra kifejlesztett kefével

1090005



2. lépcső



Profile Finish
Finishing Compound

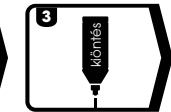
2
Stage 2:
FINISH

kiszerelés
1 liter
1 US gallon

kód
PRF101
PRF106

polírkorong
G Mop Finishing Foam (szivacs-korong) G Mop Lambs Wool Pad (bárnygyapjú korong)

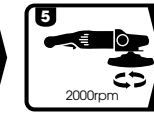
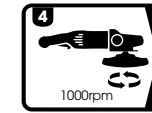
kód
GMF801
GML801



Fogassa fel a G Mop 8" (200mm) puha polírkorongot a polírgépre

Használat előtt jól rázza a flakont

Rakjon egy kis mennyiséget a kezelendő felületre vagy polírkorongra



Kenje el a pasztát és állítsa a sebességet 1000-es fordulatra

Lassan növelje a fordulatot 2000-es fordulatra. **NE HAGYJA KISZÁRADNI A PASZTÁT!**

FC-3 (3 db/csomag)



Tisztítsa meg a polírkorongot az erre a célra kifejlesztett kefével

1090005

